



Številka: 3711-0084/2024-1

Datum: 6. 1. 2024



Občinska uprava Občine Žalec izdaja na podlagi določil 113. člena Zakona o cestah – Zces-2 (Uradni list RS, št. 132/22, 140/22 – ZSDH-1A, 29/23 in 78/23 – ZUNPEOVE) in 26. člena Odloka o občinskih cestah in cestnoprometni ureditvi v občini Žalec (Uradni list RS, št. 124/23) v upravni zadevi izdaje dovoljenja za začasno prometno ureditev na javni občinski cesti naslednje

DOVOLJENJE

GPO d.o.o., podjetje za gradbeništvo, projektiranje in organizacijo d.o.o., Vnanje Gorice, OB CURNOVCU 20, 1351 Brezovec pri Ljubljani, se dovolijo:

- delne zapore dela kategorizirane javne občinske ceste LC 490411 »Gotovlje – Podlog« na odseku od Podlog 1 do krožnega križišč;
- delne zapore kategorizirane javne občinske ceste JP 992171 »Podlog do Podlog 53« na celotni dolžini trase;
- delna zavora dela kategorizirane javne občinske ceste LC 490412 »Podlog – Šempeter « na odseku od krožnega križišča do Podlog 36a;
- delne zapore kategorizirane javne občinske ceste JP 992175 »do Podlog 36b« na celotni dolžini trase;
- delne zapore dela kategorizirane javne občinske ceste LC 490391 »Podlog – Sp. Ponikva« na odseku od krožnega križišča do Podlog 55;
- delne zapore dela kategorizirane javne občinske ceste JP 992171 »Podlog do Podlog 53« na celotni dolžini trase

zaradi izgradnje primarnega in sekundarnega optičnega omrežja RENE na območju gradnje AANS4-23, Podlog PAN območje 129 b in PAN 129 c – izgradnja sekundarnega voda in izgradnja hišnih priključkov.

Delne zapore delov javnih cest so predvidene v obdobju med:

- 6. 1. 2025 in 1. 6. 2025.

Na trasi se bo dela izvajalo istočasno z večjim številom postavljenih delnih zapor v ustrezni medsebojni razdalji. Kolona vozil iz prve delne zapore ne sme ovirati prometa pri drugi delni zapori. Med istočasnim delnim zaporama mora biti v naselju vsaj 200 m in izven naselja vsaj 420 m prostega prostora za odvijanje dvosmernega prometa.

Tipska delna zavora N-9 (ceste v naselju, dvosmerni promet, urejen s prometnimi znaki) je predvidena takrat, ko bo to omogočala širina vozišča omogočala. Zavora se bo premikala po 80 m vzdolž gradbišča skladno z napredovanjem del in bo potrebna tudi v nočnem času. Preostala širina vozišča bo minimalno 2,75 m.

Tipska delna zavora N-5 se bo postavila, ko na trasi izvajanja del ne bodo izpolnjeni pogoji iz 14. člena Pravilnika o zavorah na cestah (Uradni list RS, št. 4/16 in 132/22 – ZCes-2).

Zavora zgoraj navedenega dela občinske ceste se dovoljuje pod naslednjimi pogoji:

1. Gradbena dela bo izvajalo podjetje GPO d.o.o., ob Curnovcu 20, 1351 Brezovica pri Ljubljani.
2. Odgovorni vodja del na gradbišču bo g. Primož Ovjač (051 747 052).
3. Začasna prometna ureditev ceste mora biti označena z ustrezno cestno prometno signalizacijo v smislu Pravilnika o prometni signalizaciji in prometni opremljenosti na cestah (Uradni list RS, št. 132/22, 140/22 – ZSDH-1A, 29/23, 78/23 – ZUNPEOVE) in v skladu s Pravilnikom o zavorah na cestah (Uradni list RS, št. 4/16 in 132/22-ZCes-2).

4. Vso potrebno cestno prometno signalizacijo postavi VOC Celje, d.o.o., Lava 42, 3000 Celje na podlagi naročila investitorja oz. izvajalca del.
5. V času zmanjšane vidljivosti bo zapora označena z utripajočimi lučmi oranžne barve.
6. Vso obstoječo signalizacijo, ki se izključuje z začasno, je potrebno začasno prekrito ali odstraniti.
7. Izvajalec del mora zagotoviti stalen nadzor nad stanjem ceste in prometne signalizacije ter takoj obvestiti postavljavca prometne signalizacije o morebitni pomanjkljivosti na cesti in prometni signalizaciji v času gradnje. Za vzdrževanje prometne signalizacije je odgovoren VOC Celje d.o.o., Lava 42, Celje.
8. Izvajalec del mora pred pričetkom del obvestiti javnost o motenem prometu preko sredstev javnega obveščanja in pisno obvestiti MS Žalec in KS Gotovlje ter Področno policijsko postajo Žalec, UNZ Celje.
9. **Pred pričetkom del je obvezno potreben ogled trase, ter določitev mikrolokacij za predviden potek tras in posege v vozišča javnih cest.**
10. **Vse prekope, v kolikor ne bodo dokončno sanirani (asfaltirani) v roku 14 dni od prekopa je potrebno začasno sanirati (zabetonirati).**
11. Izvajalec del je materialno in kazensko odgovoren za vso povzročeno škodo, ki bi nastala zaradi izvajanja del in zapore na cestah ter prometa na njih.

O b r a z l o ž i t e v

GPO d.o.o., Ob Curnovcu 20, 1351 Brezovica pri Ljubljani je dne 19. 12. 2024 podal vlogo za izdajo dovoljenja za postavitve začasne prometne ureditve, zaradi izgradnje primarnega in sekundarnega optičnega omrežja RUNE na območju gradnje AANS4-23, Podlog PAN 129b in PAN 129 c – izgradnja sekundarnega voda in izgradnja hišnih priključkov.

Izgradnja omrežja bo potekala po zemljiščih po katerih potekajo javne občinske ceste in so v lasti Občine Žalec, ki so v naravi kategorizirane javne občinske ceste. Promet bo urejen v skladu s tipskimi shemami zapor iz Pravilnika o zaporah na cestah.

Delne zapore delov javnih občinskih cest so predvidene v obdobju med 6. 1. 2025 in 1. 6. 2025.

Ker je ugotovljeno, da izvedbe del ni mogoče izvajati pod normalnimi prometnimi pogoji in zaradi zagotovitve varnosti udeležencev v prometu, so delne zapore zgoraj navedenih delov javnih občinskih in gozdne ceste v času izvajanja del upravičene.

Glede na navedeno je bilo na podlagi določil Zakona o cestah odločiti, kot izhaja iz izreka tega dovoljenja.

V skladu z določbami 5. odstavka 213. člena v povezavi s 118. členom Zakona o splošnem upravnem postopku (Uradni list RS, št. 24/06-ZUP-UPB2, 105/06-ZUS-1, 126/07, 65/08, 47/09, 48/09, 8/10, 82/13, 175/20 – ZIUOPDVE in 3/22 – ZDeb) je bilo treba v izreku tega dovoljenja odločiti tudi o stroških postopka. Glede na to, da v tem postopku stroški niso nastali, je bilo glede stroškov odločeno, kot izhaja iz izreka dovoljenja.

Taksa po Zakonu o upravnih taksah (Uradni list RS, št. 106/10 – UPB, 14/15 – ZUUJFO, 84/15 – ZZelP-J, 32/16, 30/18 – ZKZaš in 189/20 – ZFRO) znaša 29,50 € in je plačana.

POUK O PRAVNEM SREDSTU: Zoper to dovoljenje je dovoljena pritožba v roku 15 dni od vročitve dovoljenja. O pritožbi odloča župan. Pritožba se vloži pisno ali ustno na zapisnik pri organu, ki je izdal to dovoljenje. Za pritožbo se plača upravna taksa v znesku 18,10 EUR.

Pripravila:

Sara Zagrušovcem

Svetovalka za javno infrastrukturo, trajnostno mobilnost ter investicijsko vzdrževanje občinskih stanovanj



Aleš Uranjek
Vodja urada

Priloga:

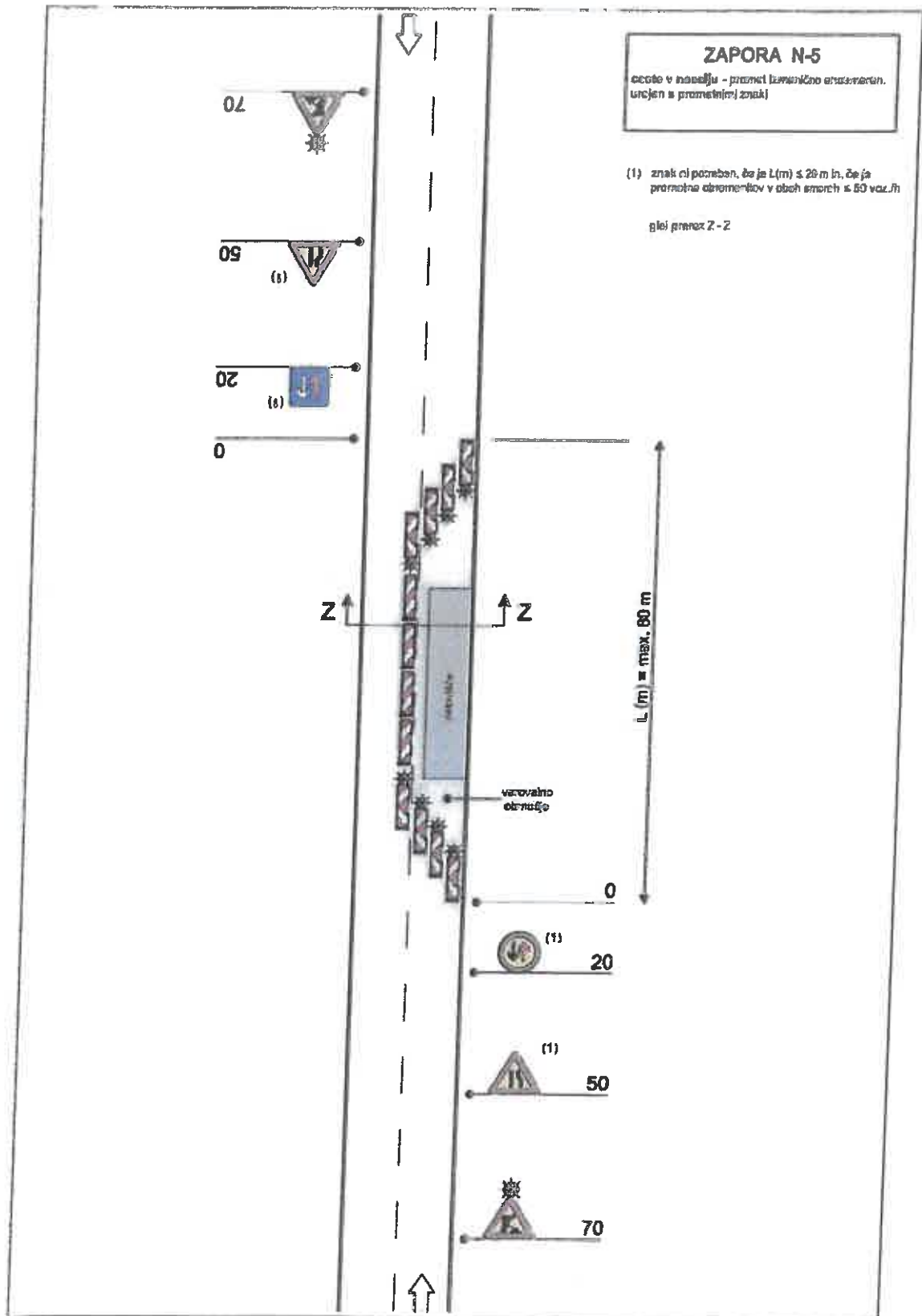
- Skica območja

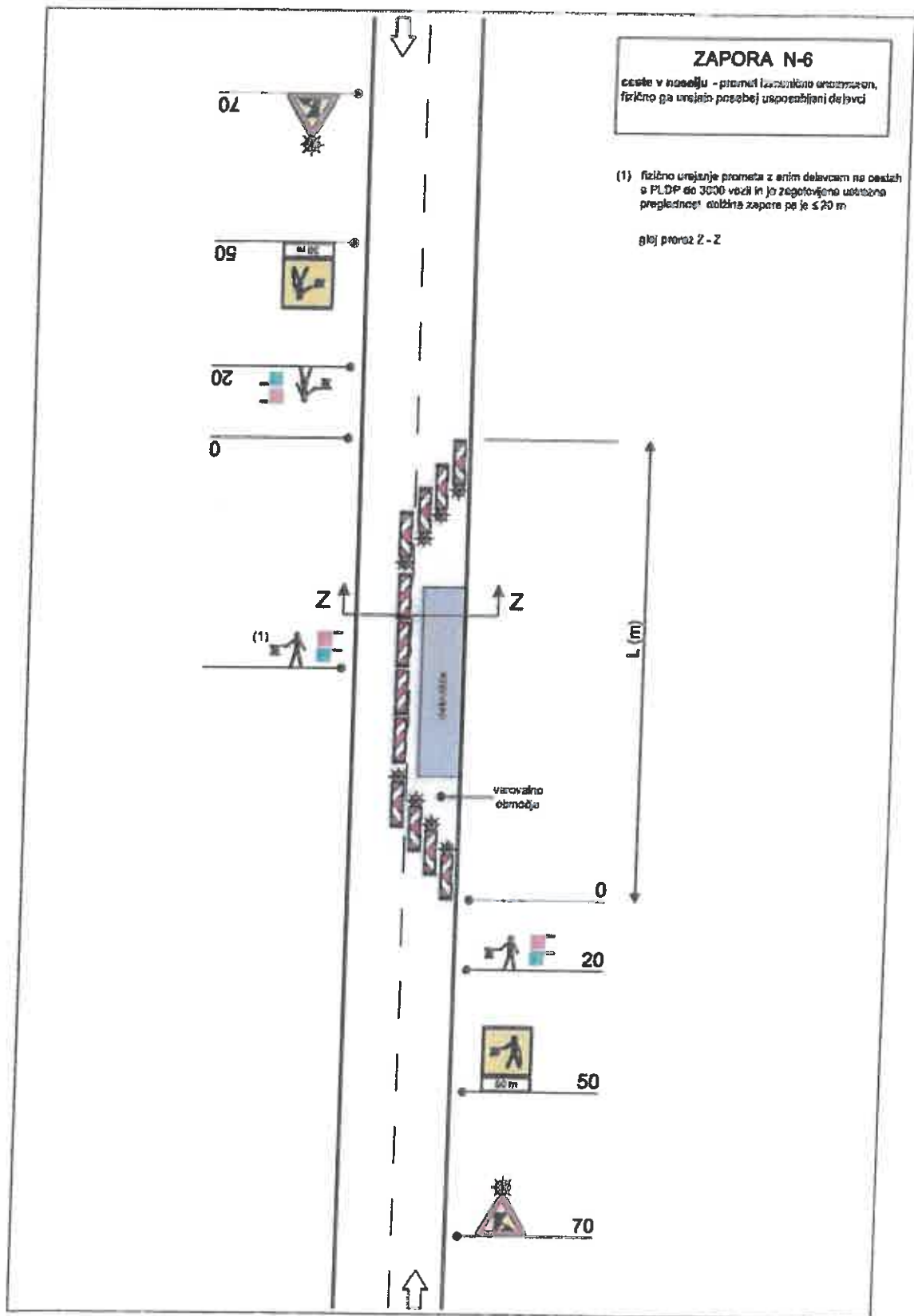
Vročiti:

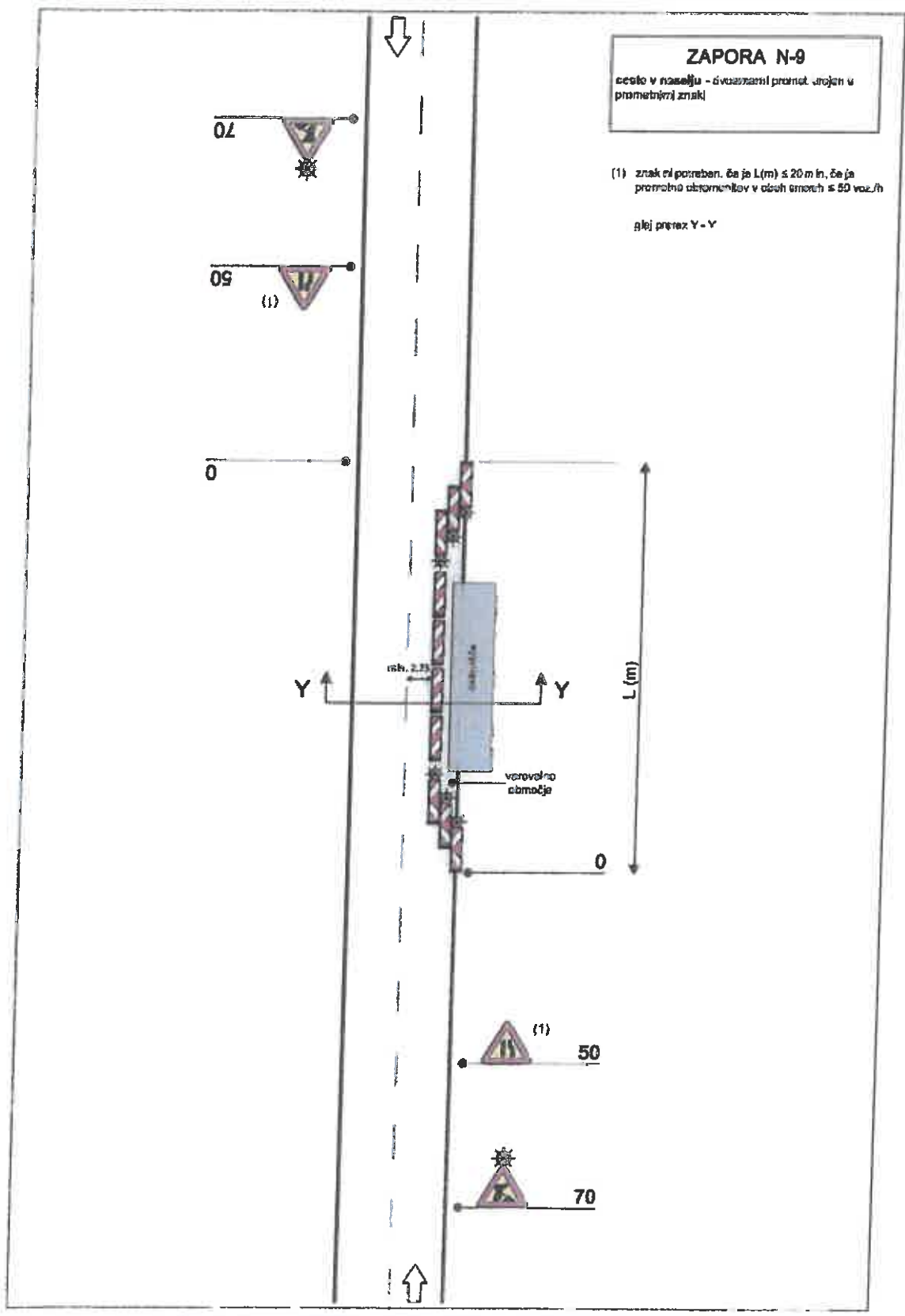
- Naslovniku (po ZUP)

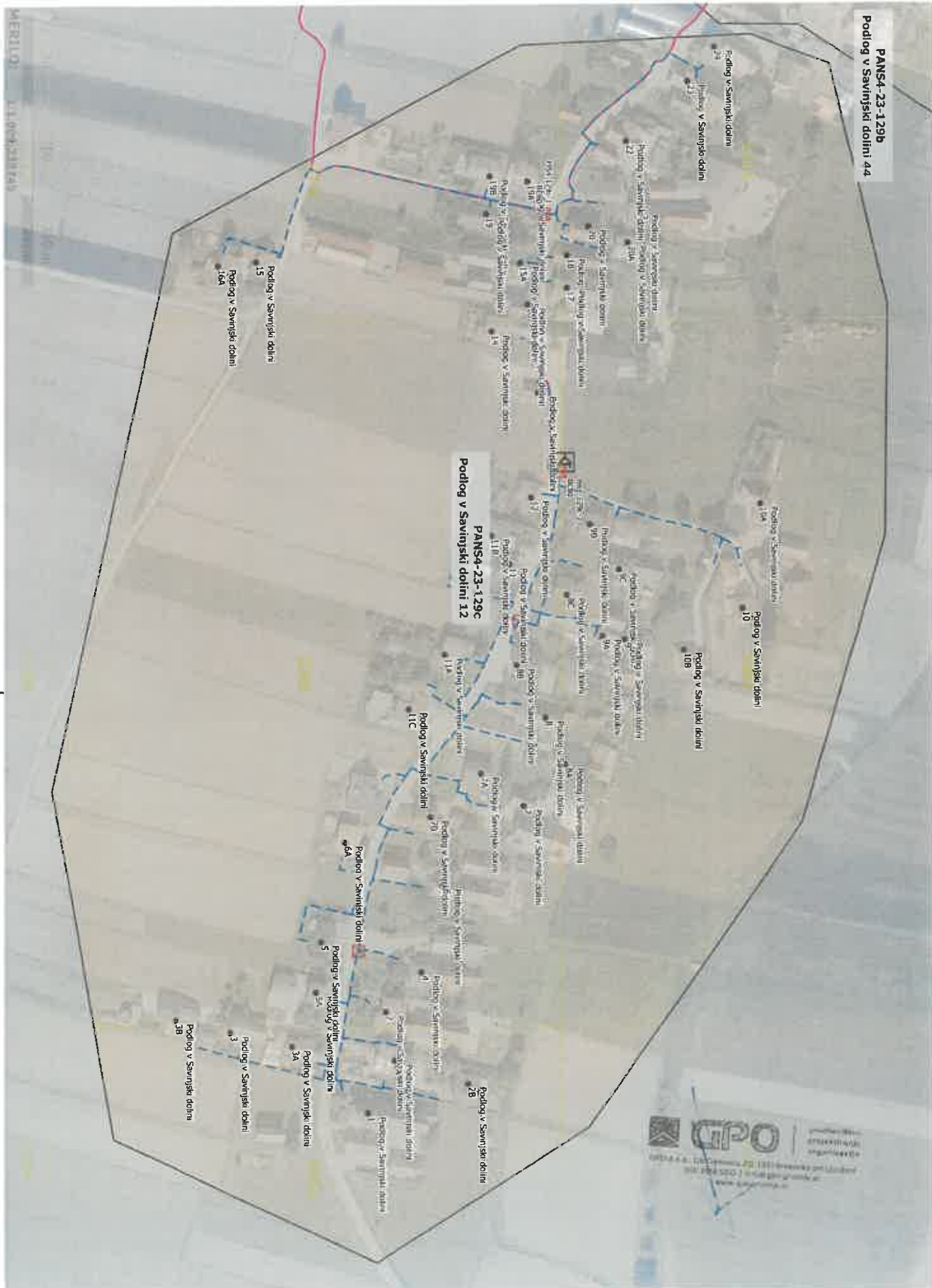
Poslati po e-pošti:

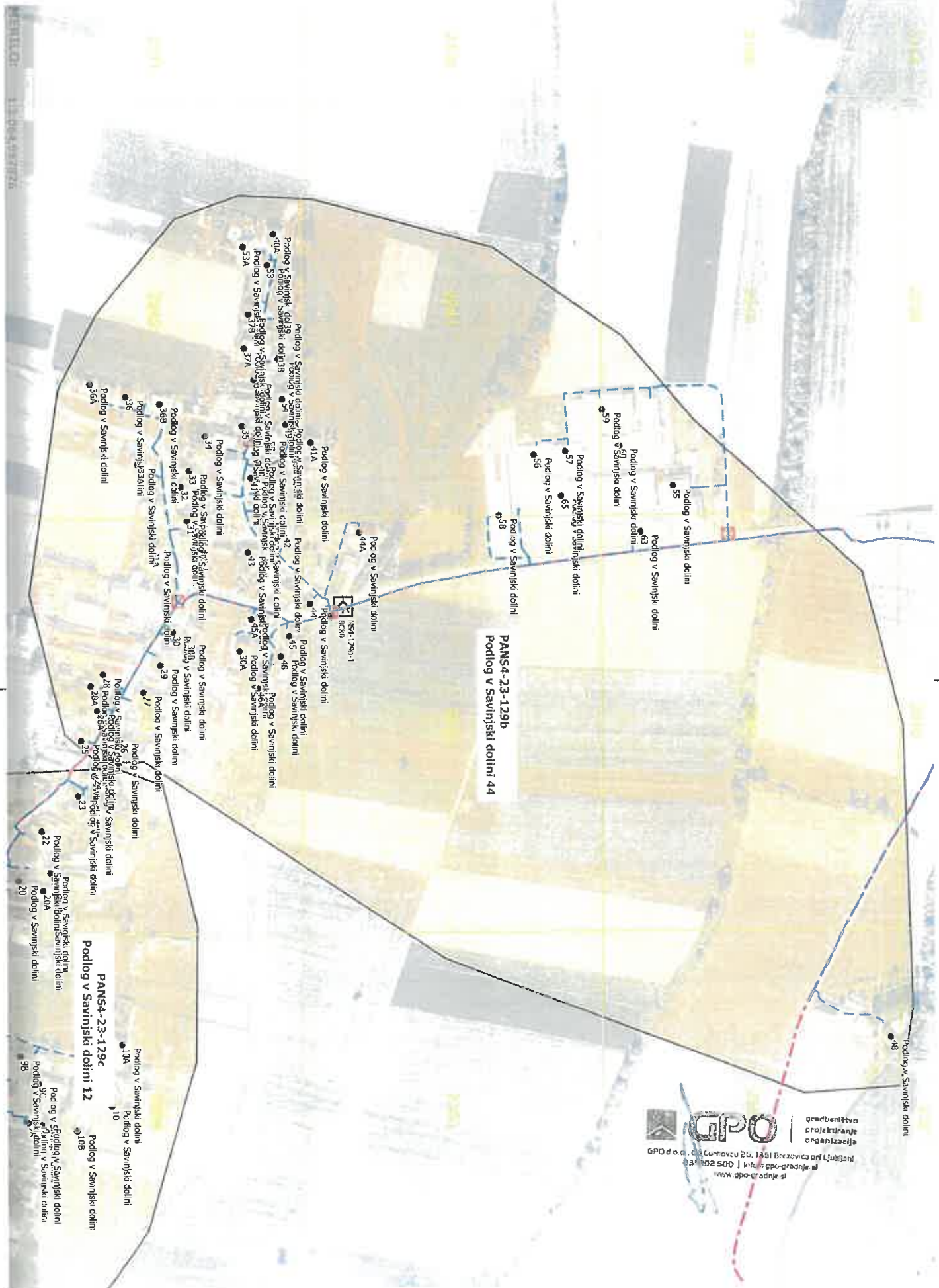
- GPO d.o.o. (primoz.ovijac@gpo-gradnje.si)
- KS Gotovlje
- MS Žalec
- VOC Celje d.o.o.
- PP Žalec
- Medobčinski inšpektorat in redarstvo Celje
- zbirka listin











GPO | gradbeništvo
projekiranje
organizacija
GPO d.o.o., Črna Črna pot 2b, 1351 Brezovica pri Ljubljani
SI-1002500 | info@gpo-gradnja.si
www.gpo-gradnja.si

